

Evaluering af den samlede undervisning på Vallekilde-Hørve Friskole

Proces for skolens samlede evaluering

1. Evalueringsområde udvælges
2. Evaluering gennemføres
3. Punkter til opfølgning udvælges
4. Dato for næste evaluering og opfølgningsplan fastsættes
5. Offentliggør på skolens hjemmeside

Evalueringen vil fra 2024 foretages regelmæssigt i nedenstående rul, så hvert område evalueres hver tredje år.

- **De humanistiske fag 2024**

Dansk på 1. – 9. klassetrin
Engelsk på 1. – 9. klassetrin
Tysk på 5. – 9. klassetrin
Historie på 4. - 9.klassetrin
Samfundsfag på 8. - 9. klassetrin

- **De naturfaglige fag 2025**

Matematik på 1. – 9. klassetrin
Natur/teknik på 4. – 6. klassetrin
Geografi på 7. – 9. klassetrin
Biologi på 7. – 9. klassetrin Fysik/kemi på 7. – 9. klassetrin

- **De praktisk -musiske fag 2026**

Sundhed & Bevægelse på 0 – 9. klassetrin (omfatter idræt).
PMU på 0.- 6. klassetrin (omfatter fagene billedkunst, håndarbejde, sløjd).
Sang/Musik på 0. – 8. Klassetrin.
Husgerning på 7. – 8. klassetrin
Håndværk og design på 7. – 8 klassetrin

Vi evaluerede senest i 2022. Herunder resultaterne

Test- og evalueringsoversigt

Vallekilde Hørve Friskole
Skoleåret 2021-2022

I dansk er der benyttet følgende test og evalueringsmaterialer i afdækningen af elevernes læse- og skriveudvikling:

- Tekstlæseprøve, Hogrefe
- Sætningslæseprøve, Hogrefe
- Ordlæseprøve, Hogrefe
- Staveprøve, Hogrefe
- Læse- og stave-prøver på www.grammatip.com

I matematik er der benyttet følgende test og evalueringsmaterialer i afdækningen af elevernes matematiske udvikling:

- Mat-prøve, Hogrefe
- Eva-ark, Kontext+

Oversigtsgrundlag:

- Det er ikke alle test- og evalueringsmaterialer som ligger til grund for rapportens resultater og oversigt. De enkelte test vil kunne uddybes.
- Normreferencen for MAT1-8, læse- og stave-evalueringen tager udgangspunkt i en klasse med 20 elever¹.

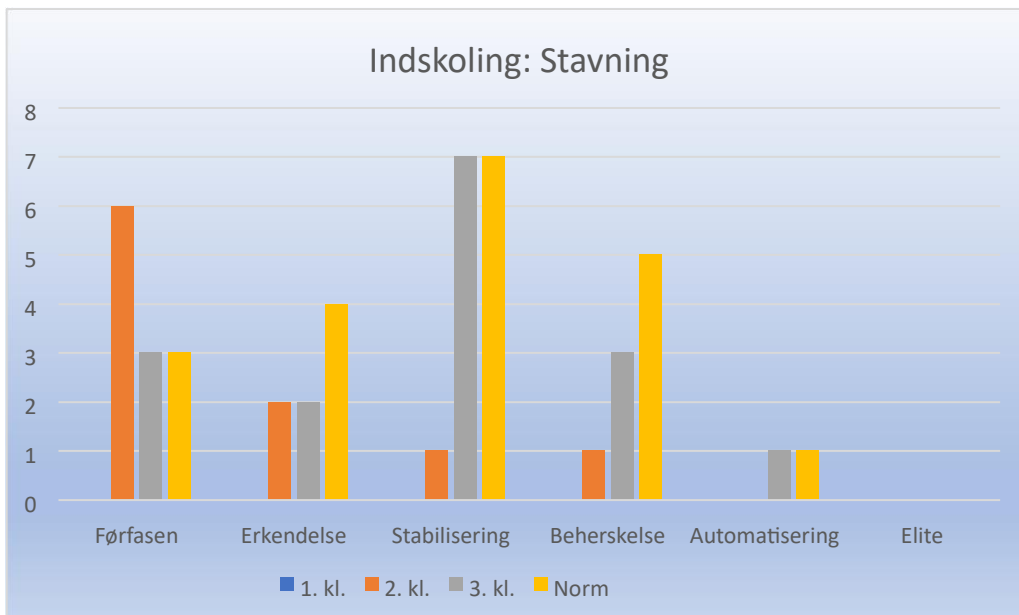
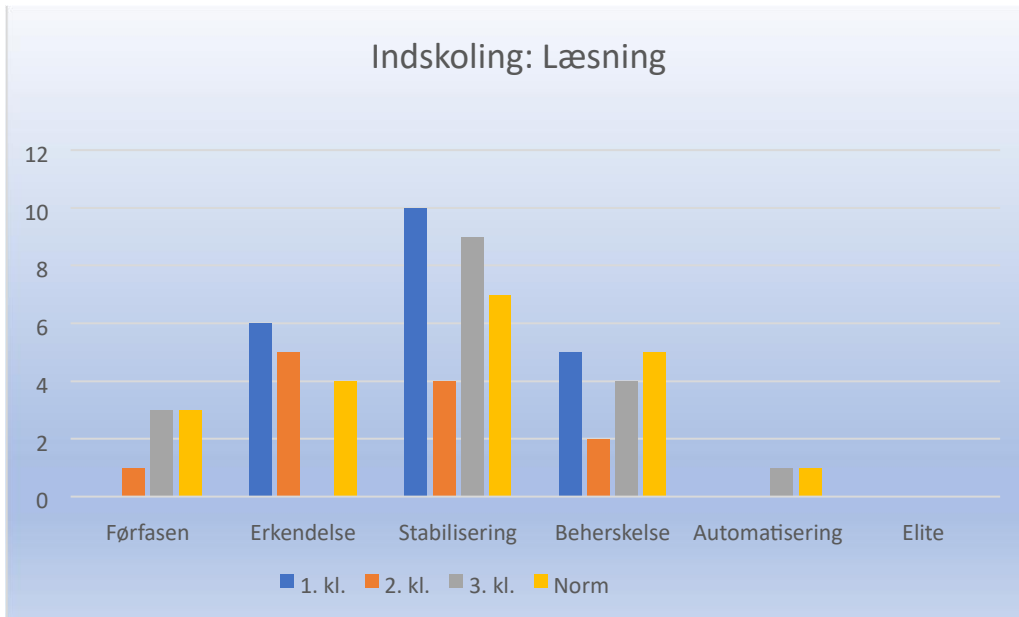
Skolerapporten behandler skoleåret 2021-2022. Grundet Covid og andre omstændigheder, har det ikke været muligt at gennemføre alle evalueringer. I forlængelse heraf, er enkelte test og evalueringer gennemført på tidspunkter af skoleåret, som afviger fra normområderne i opgørelserne. Nedenstående oversigt afdækker elevernes testresultater fordelt på indskoling, mellemtrin og udskoling. De enkelte klassetrin er valgt ud fra anbefalingerne i Hogrefes testvejledning².

¹ Normfordelingen for klasser i læse- og stave-evalueringen tager udgangspunkt i testens sværhedsgrad og dato for gennemførelsen. Normfordelingen er derfor et anslået gennemsnit. Normalfordelingen for hver enkelt evaluering kan fremvises.

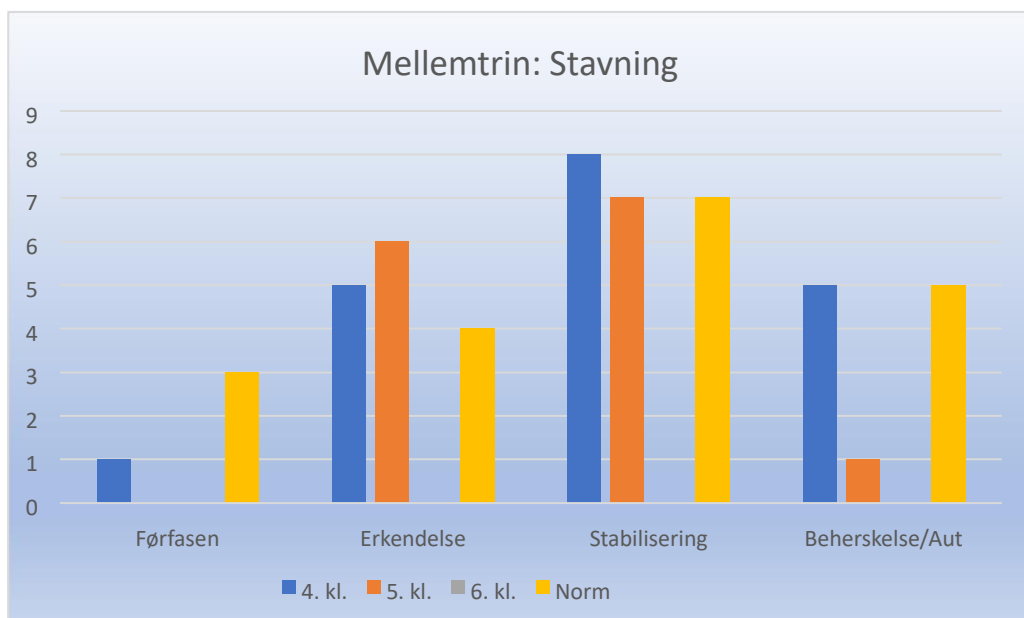
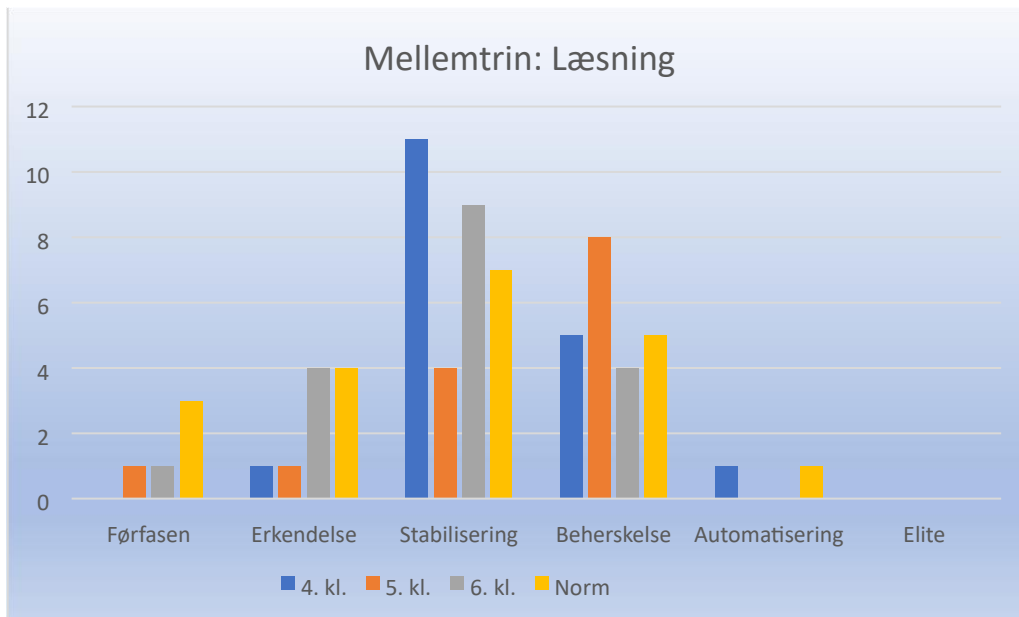
² I enkelte tilfælde kan der vælges mellem flere forskellige testudgaver. I disse tilfælde vælger læreren den for klassen mest relevante.

Rapporten afdækker elevernes matematiske færdigheder samt læsning og stavning.

Indskoling

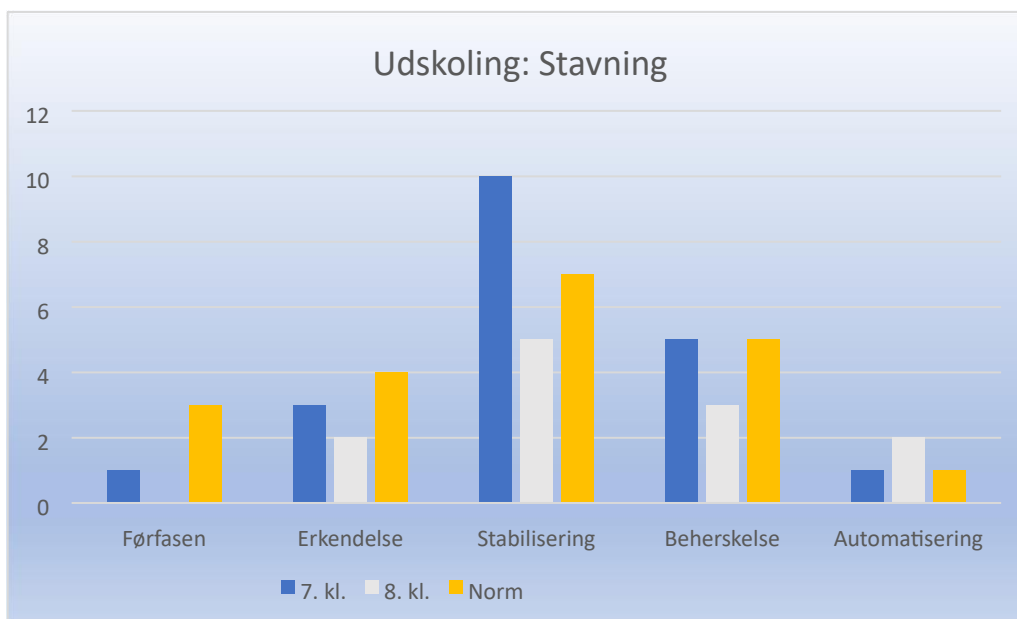
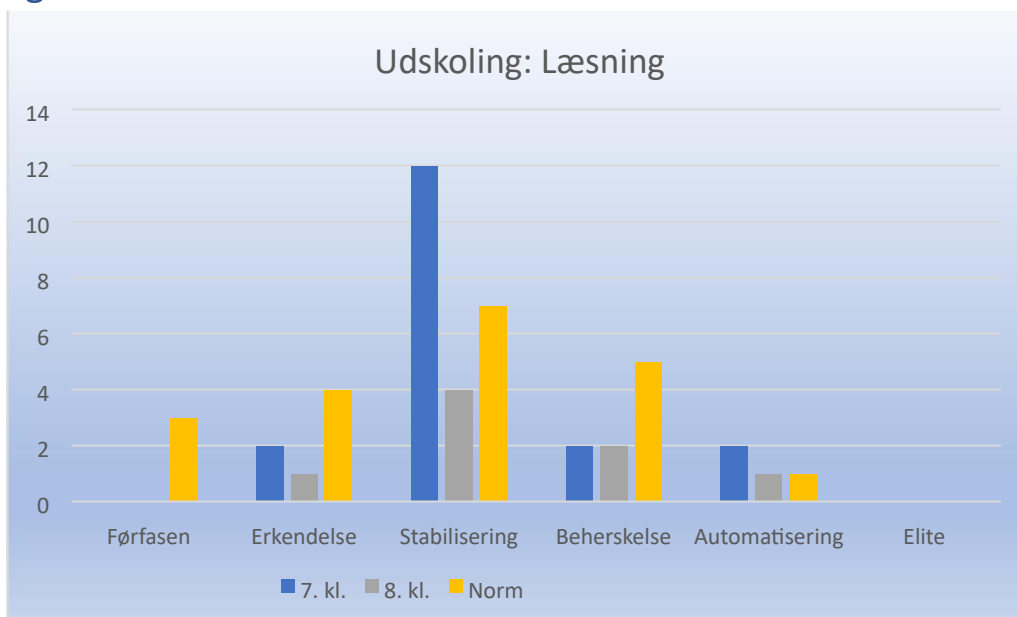


Mellemtrin

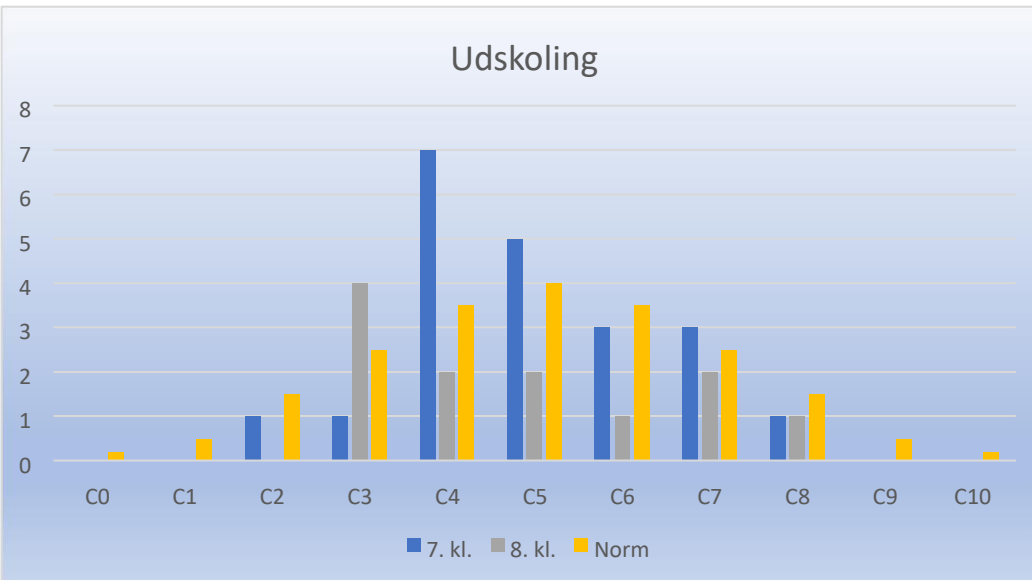
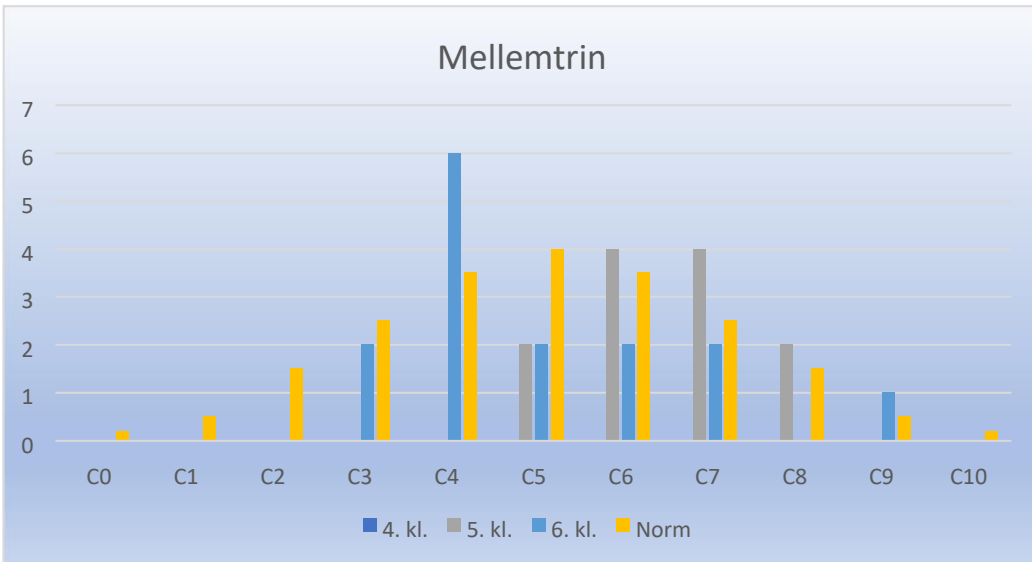
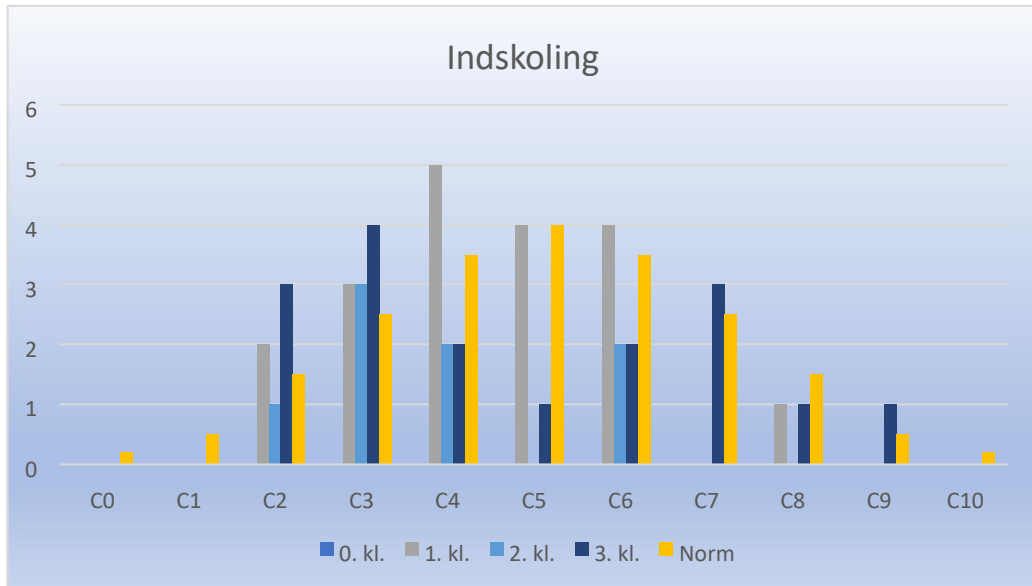


³ 6. klasse: Test ikke gennemført

Udskoling:



Matematikevaluering:



Udarbejdet af

Mads Valther